

## DE BEDIENUNGSANLEITUNG

### USB-AC Unterputz-Lader 15/45W mit Power Delivery (PD)



#### Sicherheitshinweise

**GEFAHR!** Es besteht Lebensgefahr durch elektrischen Schlag oder Brand. Einbau, Anschluss und Montage dürfen ausschließlich von einer ausgebildeten Elektrofachkraft durchgeführt werden!

Die technischen Daten und länderspezifischen Vorschriften müssen eingehalten werden. Die gängigen Sicherheitsvorschriften, wie z.B. die „5 Sicherheitsregeln“, sind zu beachten. **VORSICHT!** Nichtbeachtung der Bedienungsanleitung kann zu Schäden am Gerät, Brand oder anderen Gefahren führen. Beschädigte Geräte dürfen nicht in Betrieb bzw. müssen sofort außer Betrieb genommen werden! Gleiches gilt bei Eingriffen in das Gerät.

Lader nur in trockenen Innenräumen betreiben. Ein Betrieb unter ungünstigen Umgebungsbedingungen vermeiden (z.B. eine relative Luftfeuchtigkeit über 80%, Umgebungstemperaturen über 35°C, brennbare Gase, Staub, Dämpfe). Dauerhaft nur mit Abdeckung betreiben.

#### Technische Daten

Der Lader ist für den Einbau in Standard-Unterputzdosen nach DIN 49073 vorgesehen.

Eingangsspannung: 110 - 230V/50-60Hz  
Ausgang: 1 x USB-C Power Delivery (PD)  
Leistung: max. 45W  
5V/3A für 15W  
9V/3A für 27W  
12V/3A für 36W  
15V/3A für 45W

Ausgang: 1 x USB-A Schnellladefunktion  
Leistung: max. 15W  
5V/3A für 15W

Abdeckung: 55 x 55mm  
Farbe: weiß glänzend (ähnlich RAL9010)  
Schraubklemmen: bis 1 x 2,5mm<sup>2</sup>  
Abisolierlänge: 5-6 mm  
Kurzschluss-/ Überlastschutz: ja  
Leistungsaufnahme im Stand-by: <0,08W

#### Montage (A)

1. Spannung freischalten, Spannungsfreiheit feststellen
2. Gerät nach Schaltbild anschließen (B)
3. Gerät auf Unterputzdose festschrauben
4. Rahmen auflegen und mit der rastenden Zentralplatte fixieren
5. Spannung wieder zuschalten

#### Hinweis!

**Um die maximale Ladeleistung zu gewährleisten, ist auf die Verwendung von original / PD Ladekabel zu achten.**

#### Anschluss (B)

gemäß Anschlussgrafik

Es steht ein zusätzlicher „L“ bzw. „N“ Anschluss zum Weiterschleifen zur Verfügung

Wenn der USB-Lader als Ersatz für eine Steckdose installiert wird, muss die Erdungsleitung (PE) mit einer geeigneten Verbindungsklemme verbunden werden, um die Kontinuität der Erdungsleitung für alle Steckdosen dieses Stromkreises zu gewährleisten.

#### Unterstützte Protokolle

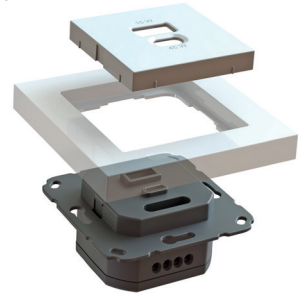
USB-C:  
PD3.0 mit pps / QC4 / QC4+ / AFC / FCP / SCP / BC1.2 / Apple / Samsung

USB-A:  
QC2.0 / QC3.0 / SCP / FCP / AFC / BC1.2 / Apple 2.4A protocol

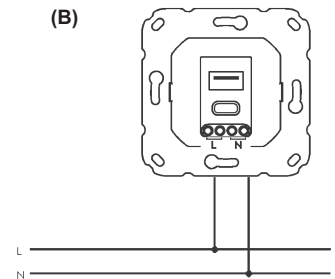
#### Garantie

Auf dieses Gerät leisten wir 5 Jahre Herstellergarantie ab Kaufdatum. Bitte beachten Sie dazu unsere Garantiebedingungen auf unserer Website. Das Beachten dieser Anleitung ist Bestandteil unserer Garantiebedingungen. Bei Nichtbeachtung und Eingriffen in das Gerät erlischt die Gewährleistung.

(A)



(B)



Dieses Produkt darf nicht über den Hausmüll entsorgt werden. Bitte nur in speziellen Einrichtungen für Elektronikschrott entsorgen. Erkundigen Sie sich bei den örtlichen Behörden zur Recyclingberatung.



19.661.02 / REV. 01.23

## EN INSTRUCTION MANUAL

### USB-AC Charger 15/45W with Power Delivery (PD)



#### Safety instructions

**DANGER!** Danger to life through electric shock or fire. Installation, connection and assembly may only be carried out by a trained electrician!

The technical data and country-specific regulations must be followed. Common safety regulations, such as the '5 Safety Rules', must be considered.

**CAUTION!** Non-observance of the operating instructions may result in damage to the device, fire or other hazards. Damaged devices must not be put into operation. In case they are already in operation, they must be shut off immediately! The same applies to modifications to the device. Only operate the dimmer in indoor areas that are dry. Avoid operation under unfavourable environmental conditions (e.g. relative humidity above 80%, ambient temperatures above 35°C, flammable gases, dust, vapours). Long-term operation must only be carried out with the cover on.

#### Technical data

The charger is intended to be installed in standard flush-mounted boxes according to DIN 49073.

Input voltage: 110 - 230V/50-60Hz  
Output: 1 x USB-C Power Delivery (PD)  
Power: max. 45W  
5V/3A for 15W  
9V/3A for 27W  
12V/3A for 36W  
15V/3A for 45W

Ausgang: 1 x USB-A Schnellladefunktion  
Leistung: max. 15W  
5V/3A für 15W

Cover: 55 x 55mm  
Colour: Glossy white (similar to RAL9010)  
Screw terminal: up to 1 x 2,5mm<sup>2</sup>  
Stripping length: 5-6 mm  
Short circuit / overload protection: yes  
Power consumption stand-by: <0,08W

#### Installation (A)

1. Cut power supply, determine lack of voltage
2. Connect device according to schematic (B)
3. Screw device to flush-mounted box
4. Put frame onto device and fix it with snap-in central plate
5. Switch power back on

#### Note!

**In order to guarantee maximum charging power, please pay attention to using original / PD charging cables.**

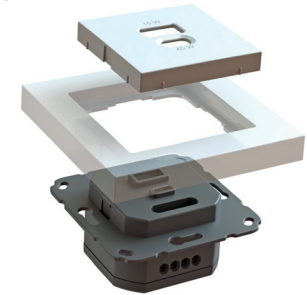
#### Connection (B)

according to schematic.

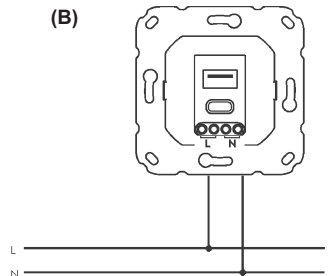
There is an additional „L“ and „N“ connector in order to loop through.

If the USB charger is installed as a replacement of a socket, the ground conductor needs to be connected with a suitable jointing clamp. This way, the continuity of the grounding conductor can be guaranteed for all sockets of this power circuit.

(A)



(B)



This product must not be disposed of with household waste. Please only dispose of in special facilities for electronic waste. Inquire at the local authorities for recycling advice.



#### Supported protocols

USB-C:  
PD3.0 mit pps / QC4 / QC4+ / AFC / FCP / SCP / BC1.2 / Apple / Samsung

USB-A:  
QC2.0 / QC3.0 / SCP / FCP / AFC / BC1.2 / Apple 2.4A protocol

#### Warranty

We offer a 5-year manufacturer's warranty on this device starting from the date of purchase. Please refer to our warranty conditions on our website. Observance of these instructions is an integral part of our warranty conditions. Non-observance and tampering with the device will void the warranty.

NL

**BEDIENINGSINSTRUCTIES****USB-AC inbouwlader 15/45W met Power Delivery (PD)****Veiligheidsaanwijzingen**

**GEVAAR!** Levensgevaar door elektrische schok of brand. Inbouw, aansluiting en montage mogen uitsluitend worden uitgevoerd door een gediplomeerd elektricien!

De technische gegevens en landspecifieke voorschriften moeten worden nageleefd. De gangbare veiligheidsvoorschriften moeten worden nageleefd.  
**VOORZICHTIG!** Het niet naleven van de handleiding kan leiden tot schade aan het apparaat, brand of andere gevaren. Beschadigde apparaten mogen niet in bedrijf worden genomen of moeten onmiddellijk buiten bedrijf worden gesteld! Hetzelfde geldt bij ingrepen aan het apparaat. Gebruik de dimmer alleen in droge binnenruimtes. Vermijd gebruik onder ongunstige omgevingsomstandigheden (bijv. een relatieve luchtvochtigheid boven 80%, omgevingstemperaturen boven 35 °C, brandbare gassen, stof, dampen). Langdurig gebruik uitsluitend met afdekking.

**Technische gegevens**

De lader is ontworpen voor installatie in standaard inbouwdozen volgens DIN 49073.

Voedingsspanning: 110 - 230V/50-60Hz  
 Uitgang: 1 x USB-C Power Delivery (PD)  
 Vermogen: max. 45W  
 5V/3A voor 15W  
 9V/3A voor 27W  
 12V/3A voor 36W  
 15V/3A voor 45W

Uitgang: 1 x USB-A Snellaadfunctie  
 Vermogen: max. 15W  
 5V/3A voor 15W

Afdekking: 55 x 55mm  
 Kleur: Wit glanzend (vergelijkbaar RAL9010)  
 Schroefklemmen: tot 1 x 2,5mm<sup>2</sup>  
 Striplengte: 5-6 mm  
 Bescherming tegen kortsluiting/overbelasting: ja  
 Stroomverbruik in stand-by: <0,08W

**Montage (A)**

1. Haal de spanning eraf, controleer spanningsloosheid
2. Sluit het toestel aan volgens het aansluitschema (B)
3. Schroef het toestel op de inbouwdoos
4. Plaats het frame en zet het vast met de centrale vergrendelingsplaat
5. Schakel de spanning weer in

**Let op!**

**Om maximale laadprestaties te garanderen, moet u gebruik maken van de originele / PD kabels.**

**Aansluiting (B)**

Volgens het aansluitschema

Een extra "L" of "N" aansluiting is beschikbaar voor doorlussen.

Als de USB-C inbouwlader wordt geïnstalleerd ter vervanging van een stopcontact, moet de aarddraad (PE) worden aangesloten op een geschikte aansluitklem. Dit is nodig om de continuïteit van de aarddraad te waarborgen voor alle stopcontacten binnen dit circuit.

**Ondersteunde protocollen**

USB-C:  
 PD3.0 mit pps / QC4 / QC4+ / AFC / FCP / SCP / BC1.2 / Apple / Samsung

USB-A:  
 QC2.0 / QC3.0 / SCP / FCP / AFC / BC1.2 / Apple 2.4A protocol

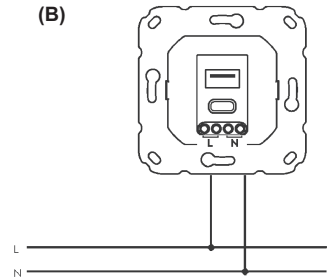
**Garantie**

We geven een fabrieksgarantie van 5 vanaf de aankoopdatum op dit apparaat. Lees daarvoor onze garantievoorwaarden op onze website. Het naleven van deze handleiding is onderdeel van onze garantievoorwaarden. Bij het niet naleven van de handleiding en ingrepen in het apparaat vervalt de garantie.

(A)



(B)



Dit product mag niet met het huishoudelijk afval worden weggegooid. Gooi het alleen weg in speciale faciliteiten voor elektronisch afval. Neem contact op met uw lokale autoriteiten voor recyclingadvies.

