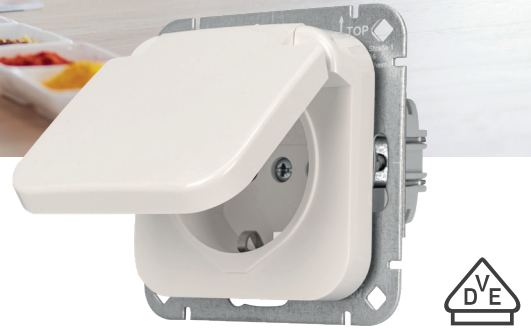




OPUS 1 Schutzkontakt-Steckdose Premium mit Federklappdeckel



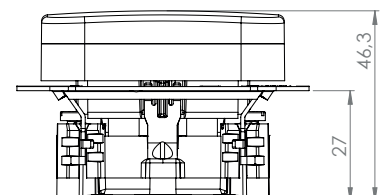
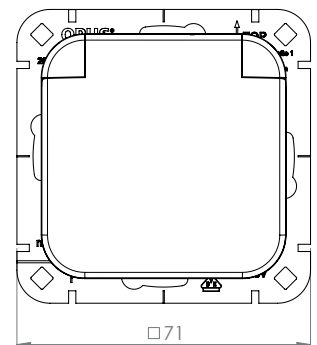
PRODUKTBESCHREIBUNG

Im Verborgenen und doch zu jeder Zeit einsatzbereit, denn der selbstschließende Federklappdeckel versteckt die OPUS 1 Schutzkontakt-Steckdose, sodass sie sich unauffällig in den Wohnraum einfügt. Der Federklappdeckel sorgt außerdem für mehr Sicherheit im Umgang mit Strom und verhindert das versehentliche Hineingreifen in die Steckdose. Gleichzeitig schützt er die Steckdose aber auch vor dem Kontakt mit äußeren Einflüssen, wie z.B. Verschmutzung. Dabei ist die OPUS 1 Schutzkontakt-Steckdose perfekt kompatibel mit dem OPUS Schalterprogramm KANTO – klare Linien mit eckigen Kanten.

- Schutzkontakt-Steckdose 250 V AC, 50 Hz, 16 A mit Steckklemmen bis 2,5 mm² und selbstschließendem Federklappdeckel (schließt in allen Einbaulagen)
- schnelle und sichere Montage: Fingerschonender Lösemechanismus, versenkte & rückstellbare Haltekrallen, Kombischrauben für Schlitz- und Kreuzschraubendreher sowie besonders lange Schlüssellöcher
- Gehäusematerial geeignet für den Temperaturbereich von -20°C bis +80°C
- Anschlussquerschnitt: 2,5 mm²
- Abdeckung: Thermoplast halogenfrei – PC, Sockel: Thermoplast halogenfrei – PA6
- erfüllt die Anforderungen der DIN VDE 0620-1 16 A Dauerstrombelastung
- Montageart: Unterputz und Schutzart: IP20

AUSFÜHRUNGEN

Artikelnummer	Farbe	
560.120.02	reinweiß (ähnl. RAL 9010)	
560.120.27	alpinweiß (ähnl. RAL 9003)	
560.120.08	braun (ähnl. RAL 8014)	



Alle Angaben erfolgen ohne Gewähr und Anspruch auf Vollständigkeit.